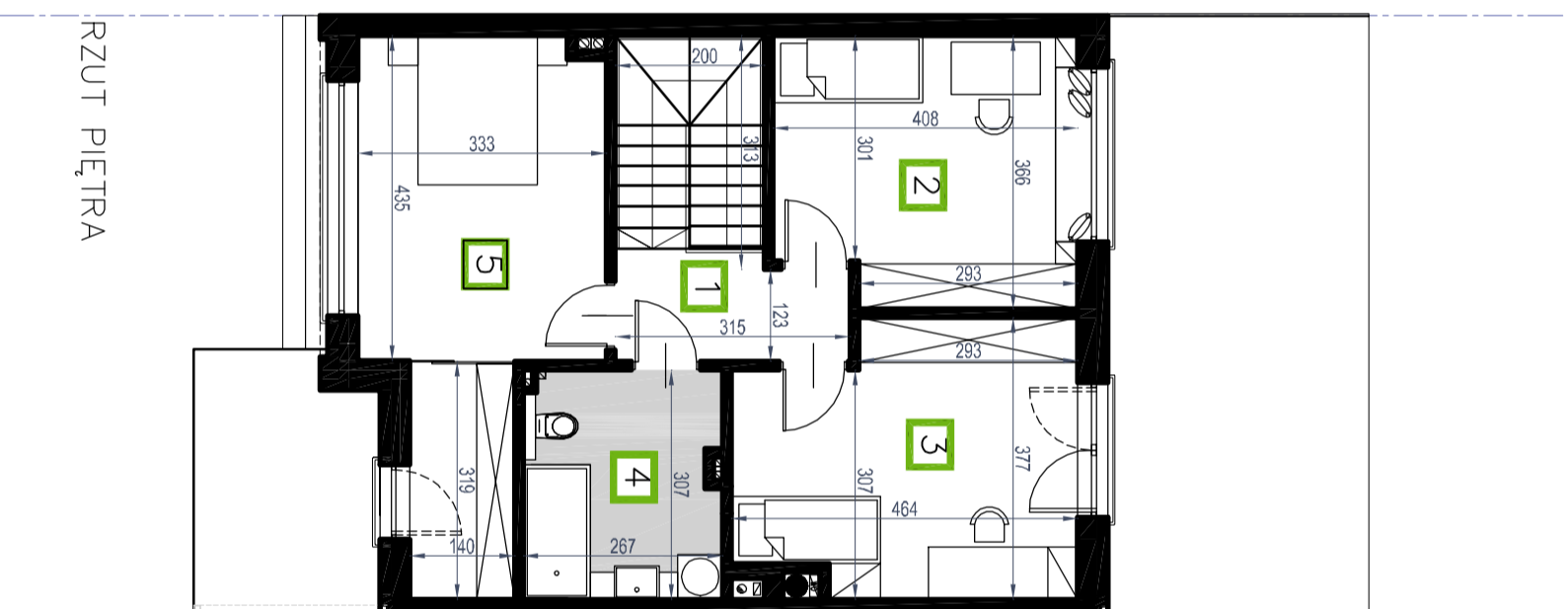


RZUT PARTERU



RZUT PIĘTRA

RZUT PARTERU		6682m ²
1	przedsiónek	2,80 m ²
2	kuchnia	8,14 m ²
3	jadalnia/salon	29,48m ²
4	kotłownia	2,26 m ²
5	wc	2,02 m ²
6	komunikacja	565 m ²
7	garaż	16,47m ²

RZUT PIĘTRA		63,94m ²
1	komunikacja	7,28 m ²
2	pokój 1	14,18 m ²
3	pokój 2	15,66 m ²
4	łazienka	8,01 m ²
5	sypialnia	18,81 m ²

RAZEM 130,76m²