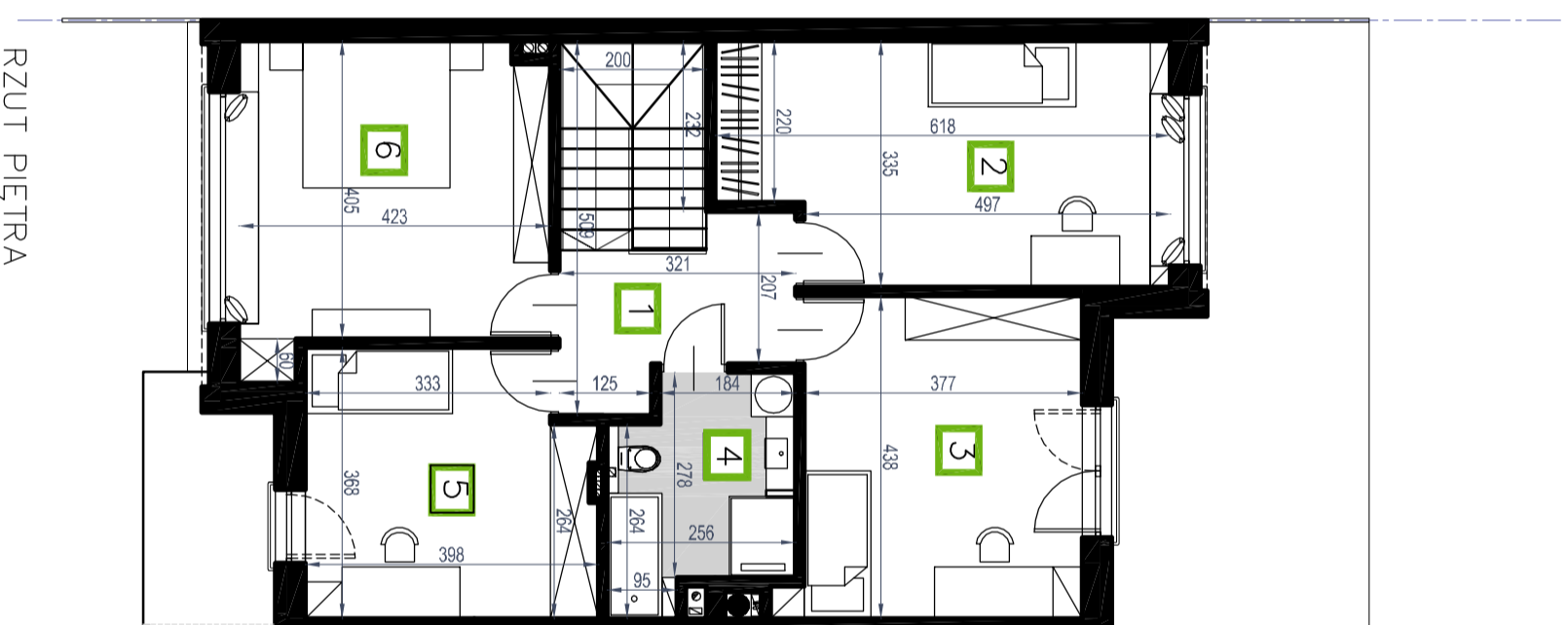


RZUT PARTERU



RZUT PIĘTRA

RZUT PARTERU		79.43m ²
1	przedstonek	3,43 m ²
2	kuchnia	10,07m ²
3	pokój dzienny	37,73m ²
4	kotłownia	2,31 m ²
5	wc	1,96 m ²
6	komunikacja	7,42 m ²
7	garaż	16,51 m ²

RZUT PIĘTRA		83.79m ²
1	komunikacja	9,30 m ²
2	pokój 1	19,31 m ²
3	pokój 2	16,71 m ²
4	kazienka 1	7,14 m ²
5	pokój 3	13,90m ²
7	sypialnia	17,43m ²

RAZEM: 163.22m²